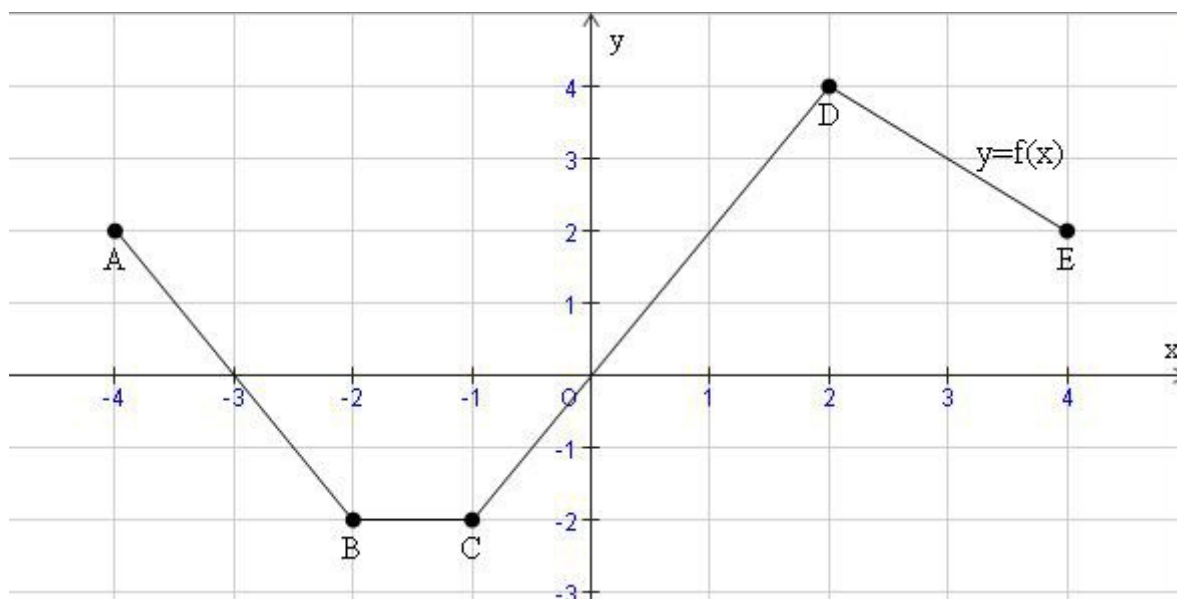


Lecture graphique

On considère la fonction f représentée ci-dessous



Par simple lecture graphique, compléter :

$f(1) = \dots\dots\dots$	L'image de -3 est
$f(4) = \dots\dots\dots$	L'image de 3 est
$f(-1) = \dots\dots\dots$	L'image de 2 est
$f(-2) = \dots\dots\dots$	L'image de 0 est
$f\left(\frac{3}{2}\right) = \dots\dots\dots$	L'image de 1/2 est

$f(x) = 2$ pour $x \in \dots\dots\dots$

2 admet pour antécédents

4 admet pour antécédent

0 admet pour antécédents