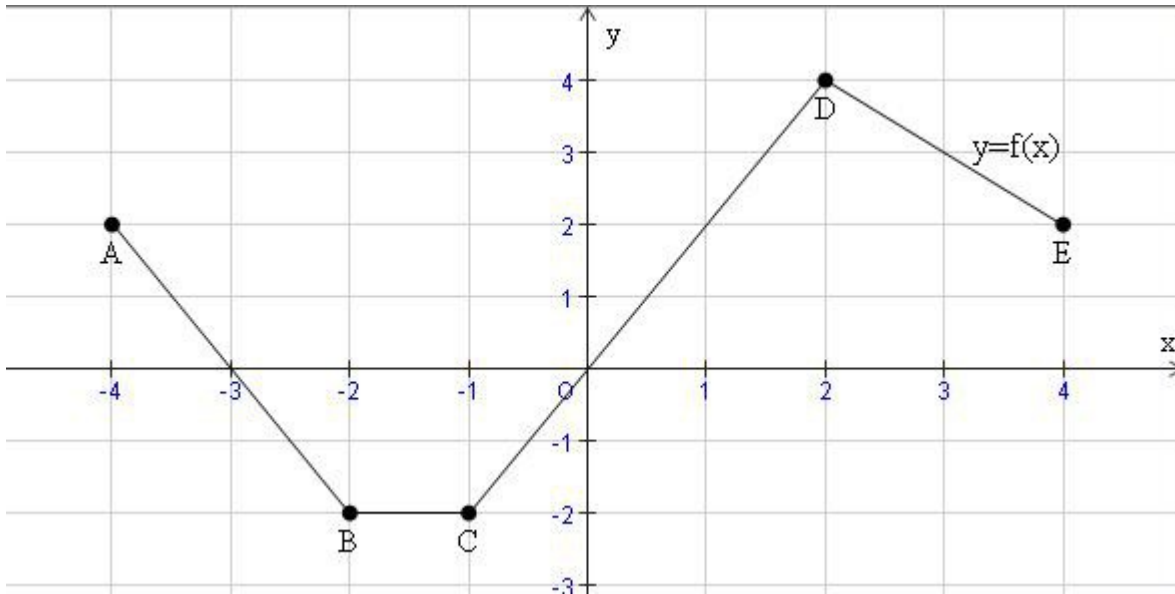


Résolution graphique d'inéquations

On considère la fonction f dont la représentation graphique correspond à la ligne brisée ABCDE



Par simple lecture graphique, compléter :

$$f(x)=0 \text{ pour } x \in$$

$$f(x) \geq 0 \text{ pour } x \in$$

$$f(x) > 0 \text{ pour } x \in$$

$$f(x) < 0 \text{ pour } x \in$$

$$f(x)=2 \text{ pour } x \in$$

$$f(x) > 2 \text{ pour } x \in$$

$$f(x) \geq 2 \text{ pour } x \in$$

$$f(x)=4 \text{ pour } x \in$$

$$f(x)=-2 \text{ pour } x \in$$