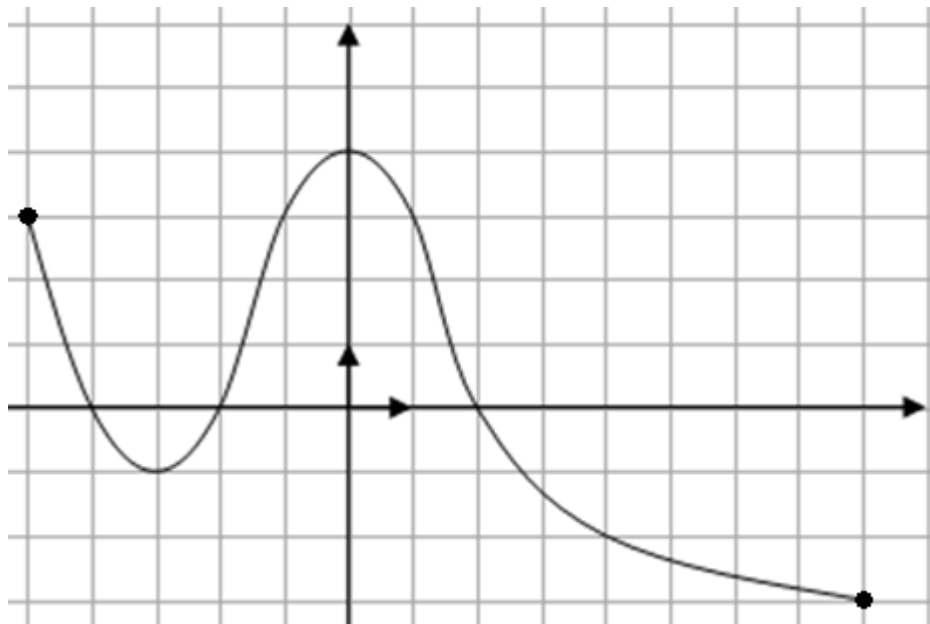


Lecture graphique d'une fonction

On considère la fonction f représentée ci-dessous :



Par lecture graphique, compléter :

$f(1) = \dots\dots\dots$	$f(2) = \dots\dots\dots$	$f(-5) = \dots\dots\dots$	$f(4) = \dots\dots\dots$
$f(-1) = \dots\dots\dots$	$f(0) = \dots\dots\dots$	$f(8) = \dots\dots\dots$	$f(-3) = \dots\dots\dots$

L'image de 2 est

-5 est un antécédent de

-2 admet pour antécédent

-3 admet pour antécédent

L'image de 0 est

4 admetpour antécédent

Les antécédents de 0 sont

Les antécédents de 3 sont