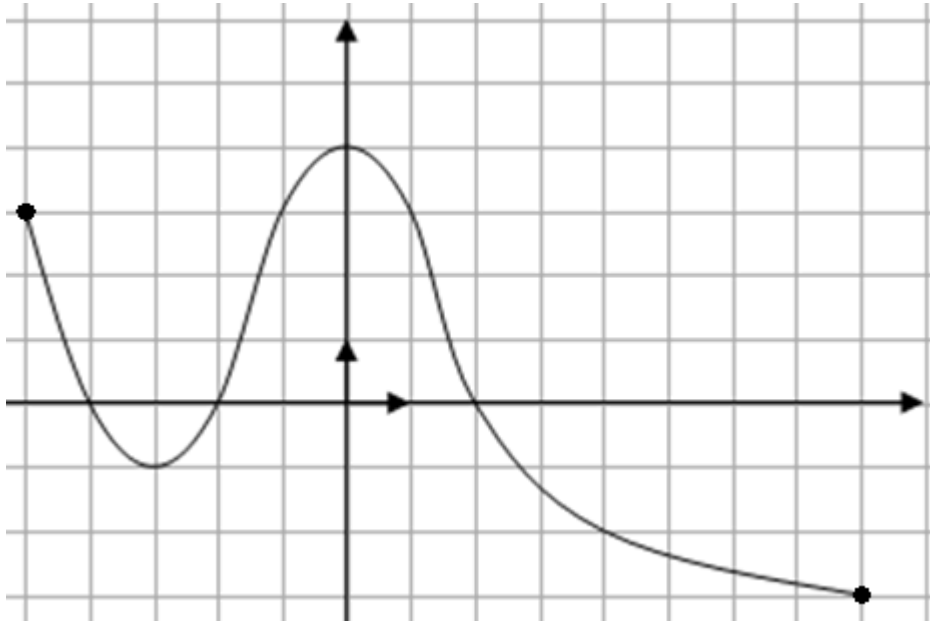


**résolution graphique d'inéquations**

On considère la fonction  $f$  définie sur  $[-5;8]$  dont la représentation graphique est donnée ci dessous



Compléter par lecture graphique :

$f(x) > 3$ pour $x \in$	$f(x) \leq 0$ pour $x \in$
$f(x) \leq -2$ pour $x \in$	$f(x) < 0$ pour $x \in$
$f(x) < -2$ pour $x \in$	$f(x) > -2$ pour $x \in$
$f(x) > 0$ pour $x \in$	$f(x) < 4$ pour $x \in$